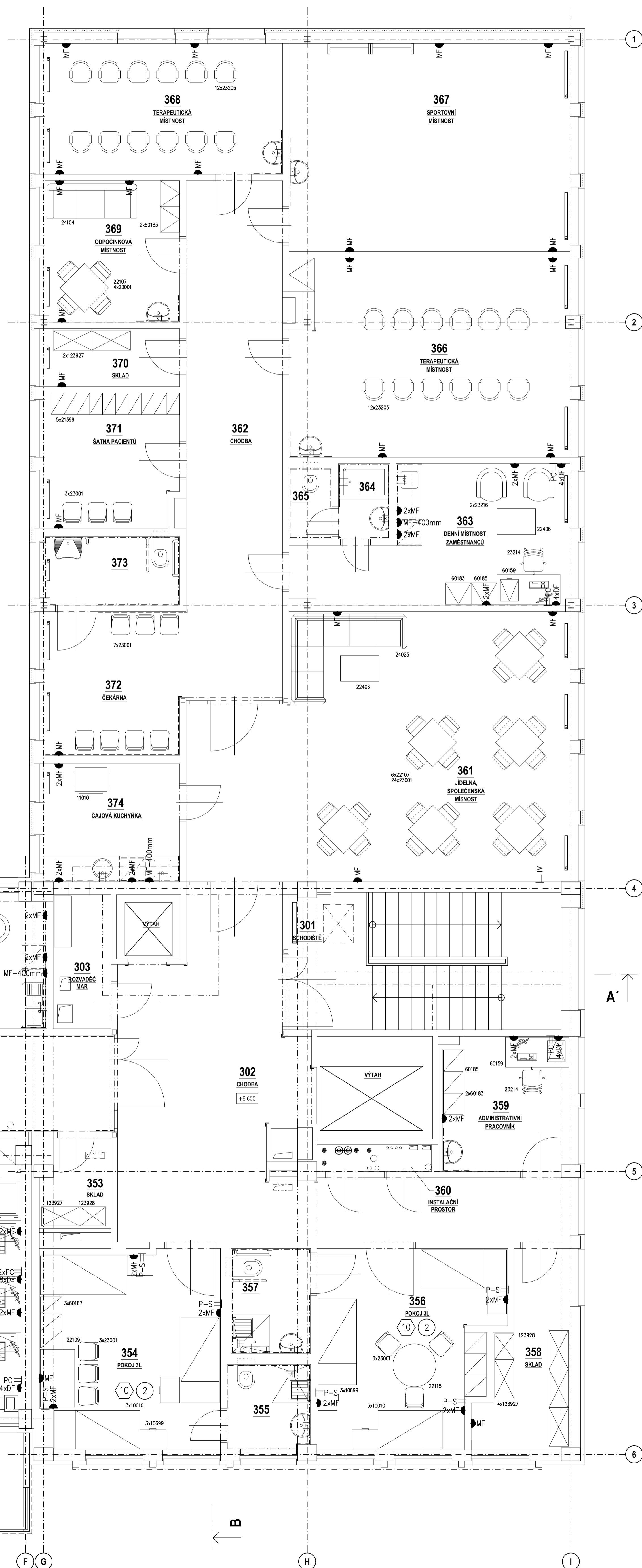


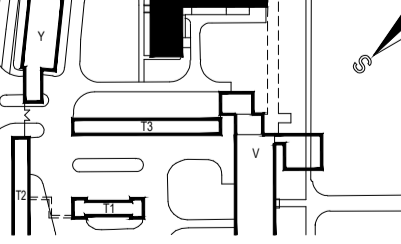
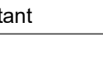

KÓTY JEDNOU DO ČISTÉ (OBČIŠTĚNÉ) ZDI NEBO PODLAHY  
 TYP MISTNOSTI DLE ČSN 3 2140 JE UVEDEN U ČÍSLA MISTNOSTI V ŠESTIÚHELNÍKU  
 TOTO OZNAČENÍ JE POUZE INFORMATIVNÍ, UVEDENÁ ČSN JIŽ NENÍ V PLATNOSTI  
 TYP MISTNOSTI DLE ČSN 3 3000-7-710 JE UVEDEN U ČÍSLA MISTNOSTI V KROUŽKU  
 TYP UVEDEN PODLE PŘÍLOHY B, TABULKY B.1  
 EL. ZÁSUVKY PRO KUKID NEJSOU V PROJEKTU ŘEŠENY  
 TYP A POPS EL. ZÁSUVKY JE UVEDEN V PŘÍLOZE – ZNAČENÍ ZÁSUVKOVÝCH VÝVODŮ  
 PŘEDMĚTY STAVNÍHO YBAVENÍ JSOU DODÁVKOU STAVBY VČETNĚ ARMATUR  
 DODÁVKOU STAVBY JSOU TAKÉ BATERIE A OPADKY K PRACOVNÍM LINKÁM

P-S - DOROZUMÍVÁNÍ PACIENT - SESTRA  
Z LŮŽKOVÝCH POKOJŮ DO SESTERNY m.č.351  
TV - VÝVOD TV + EL. ZÁSUVKA 230V - POD STROPEM

## ZNAČENÍ ZÁSUVKOVÝCH VÝVODŮ



č. m.	číslo měřeno	m <sup>2</sup>	PROJEKT	OBJ.	ZÁKLADNÍ PRÁVY STĚN
31	OSLOVET	20,2	VENKO + DOPRÁVA	-	-
32	CHODBA	41,0			
33	KUCHYŇSKÝ KUH	4,4			
34	CHODBA	17,5			
35	LOVŇ MĚSTNOSTI ZÁMĚSTNANCI	12,0			
36	PRŮJED	1,6			
37	KC ZÁMĚSTNANCI	1,8			
38	SPRCHA ZÁMĚSTNANCI	1,6			
39	KUČI	4,7			
40	LOVŇ MĚSTNOST	9,4			
41	PRŮJED	1,6			
42	SPRCHA ZÁMĚSTNANCI	1,8			
43	KC ZÁMĚSTNANCI	1,3			
44	KC ZÁMĚSTNANCI	1,3			
45	VÝSTŘEŠKA	5,7			
46	VÝSTŘEŠKA	10,3			
47	FOKUS 2L	14,9			
48	HYGIENA PACIENTŮ	4,9			
49	PRŮJED	2,8			
50	SPRCHA PACIENTŮ	2,6			
51	SKLO	4,7			
52	HYGIENA PACIENTŮ	9,8			
53	LOVŇ	3,3			
54	FOKUS 2L	16,5			
55	HYGIENA PACIENTŮ	5,2			
56	BAKON	7,2			
57	FOKUS 2L	16,5			
58	BAKON	7,2			
59	HYGIENA PACIENTŮ	5,2			
60	FOKUS 2L	16,5			
61	HYGIENA PACIENTŮ	5,2			
62	BAKON	7,2			
63	FOKUS 2L	16,5			
64	BAKON	7,2			
65	HYGIENA PACIENTŮ	5,2			
66	FOKUS 2L	16,5			
67	HYGIENA PACIENTŮ	5,2			
68	BAKON	7,2			
69	FOKUS 2L	16,5			
70	BAKON	7,2			
71	HYGIENA PACIENTŮ	5,2			
72	FOKUS 2L	16,5			
73	BAKON	7,2			
74	FOKUS 2L	19,7			
75	HYGIENA PACIENTŮ	4,0			
76	FOKUS 3L	19,8			
77	HYGIENA PACIENTŮ	4,7			
78	SKLO	4,0			
79	AMBIENTACI PRACOVNÍ	6,2			
80	KUCHYŇSKÝ PRŮJED	1,9			
81	JEDNA SPOLEČNOST MĚSTNOSTI	51,6			
82	CHODBA	18,2			
83	LOVŇ MĚSTNOST ZÁMĚSTNANCI	14,9			
84	CHODBA ZÁMĚSTNANCI	2,2			
85	KC ZÁMĚSTNANCI	1,7			
86	TERAPEUTICKÁ MĚSTNOST	30,0			
87	SPRCHA MĚSTNOST	3,9			
88	TERAPEUTICKÁ MĚSTNOST	13,1			
89	DOPROVODNÁ MĚSTNOST	10,4			
90	SKLO	4,3			
91	SÁLNA PACIENTŮ	9,9			
92	DOVĚŘA	10,8			
93	KC MĚSTNOST	5,2			
94	ČISTĚNÍ KUCHYŇSKÝ	4,6			

NEMOCNICE S POLIKLINIKOU HAVÍŘOV		DOCUMENTACE PRO PROVÁDĚNÍ STAVBY	
Stavba:	Autorský návrh:	Grafika:	
<b>NEMOCNICE S POLIKLINIKOU HAVÍŘOV, zhlavovací praporek</b> ulice Těšitka 1522/24, 730 01 Havířov			
<b>Generální projektant:</b> NEMOCNICEPŘÍSTAVBY, s.r.o. Křižíkova 45, 618 00 BRNO tel.: 542 211 420 <a href="mailto:medproj@nemocniceprojekt.cz">medproj@nemocniceprojekt.cz</a> <a href="http://www.nemocniceprojekt.cz">http://www.nemocniceprojekt.cz</a>			
<b>Hlavní inženýr projektu:</b> Ing. VLADIMÍR KUDERHA Ing. LUDĚK VAVRKA			
<b>Rekonstrukce pavilonu psychiatrie                      NSP Havířov, p.o.</b>			
Zpracovatel stavby:	Zodpovědný projektant:	Výpracoval:	Plněl:
Ing. Vladimír Kudera PROJEKT AVIATION TECHNOLOGIES s.r.o. s územní kanceláří ul. Křižíkova 45 tel. 00220709 <a href="http://www.avtech.cz">www.avtech.cz</a>	Pavel Bedáček 	Pavel Bedáček 	
Stavba PS	PS 03 - Lékařská technologie	Datum:	LISTOPAD 2016
Číslo PD	Lékařská technologie	Začínákové číslo:	OPS-07-2016
Příloha:	Půdorys 3.NP	Formát:	A4
		Střížný měřítko:	OPS
			1:50
			<b>D-4</b>